

Physical Map of the World, April 2004

Legend:

- Australia
- Bermuda
- Independent state
- Dependency or area of special sovereignty
- Society / AZORES
- ★ Capital

Scale: 1:25,000,000
 Robinson Projection
 Standard parallels: 30°N and 30°S

Map Details:

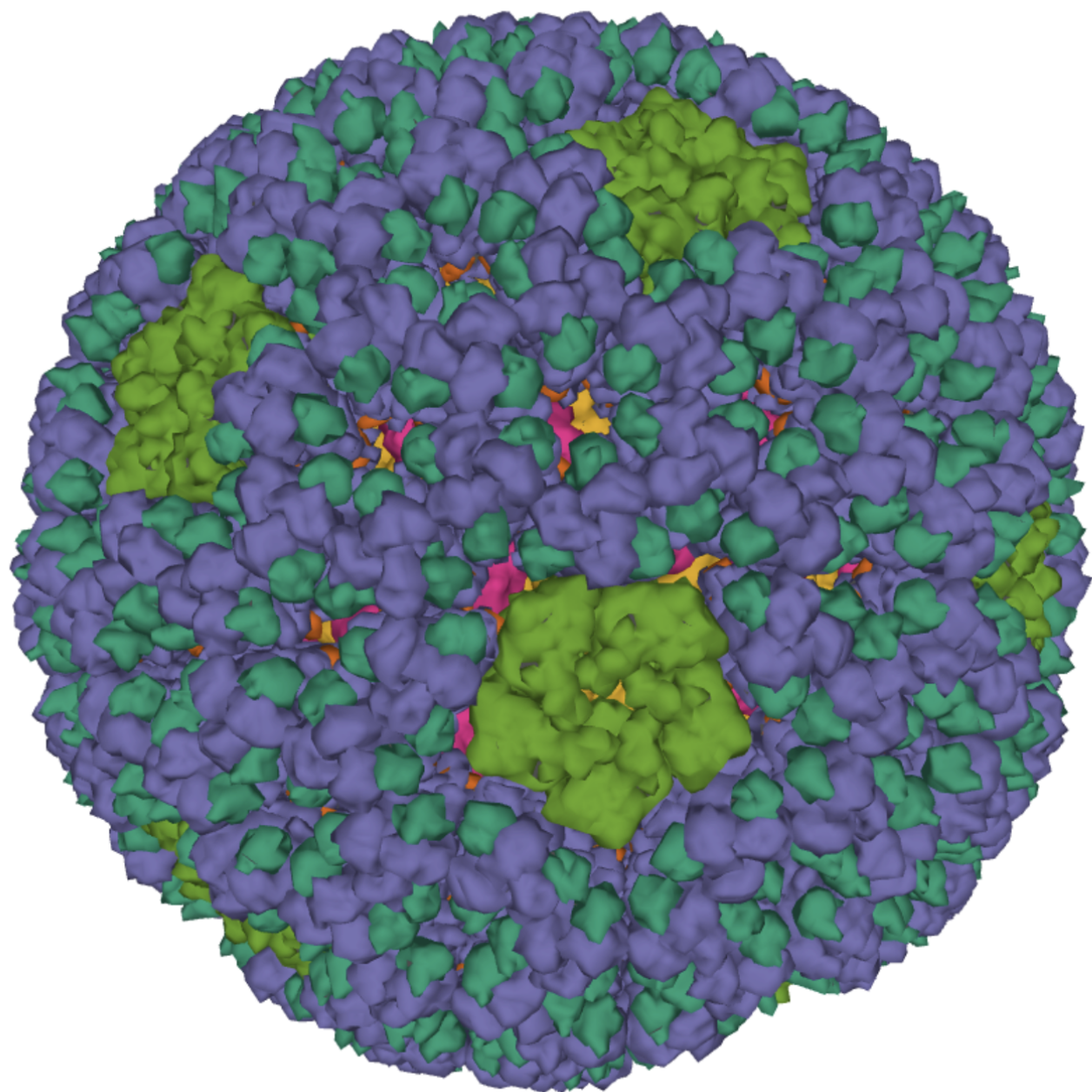
- Continents:** North America (USA, Canada), South America (Brazil, Chile, Argentina), Europe, Africa, Asia (Russia, China, India, Japan, etc.), Australia, and Antarctica.
- Oceans:** North Atlantic, South Atlantic, Indian, Pacific, and Southern Oceans.
- Geographical Features:** The map shows major mountain ranges, rivers, and seas. Key locations like the Tropic of Cancer, Equator, and Tropic of Capricorn are marked.
- Political Boundaries:** Countries are outlined in black, and major cities are marked with stars.
- Map Projections:** The map uses a Robinson projection, which is a pseudocylindrical world map projection.

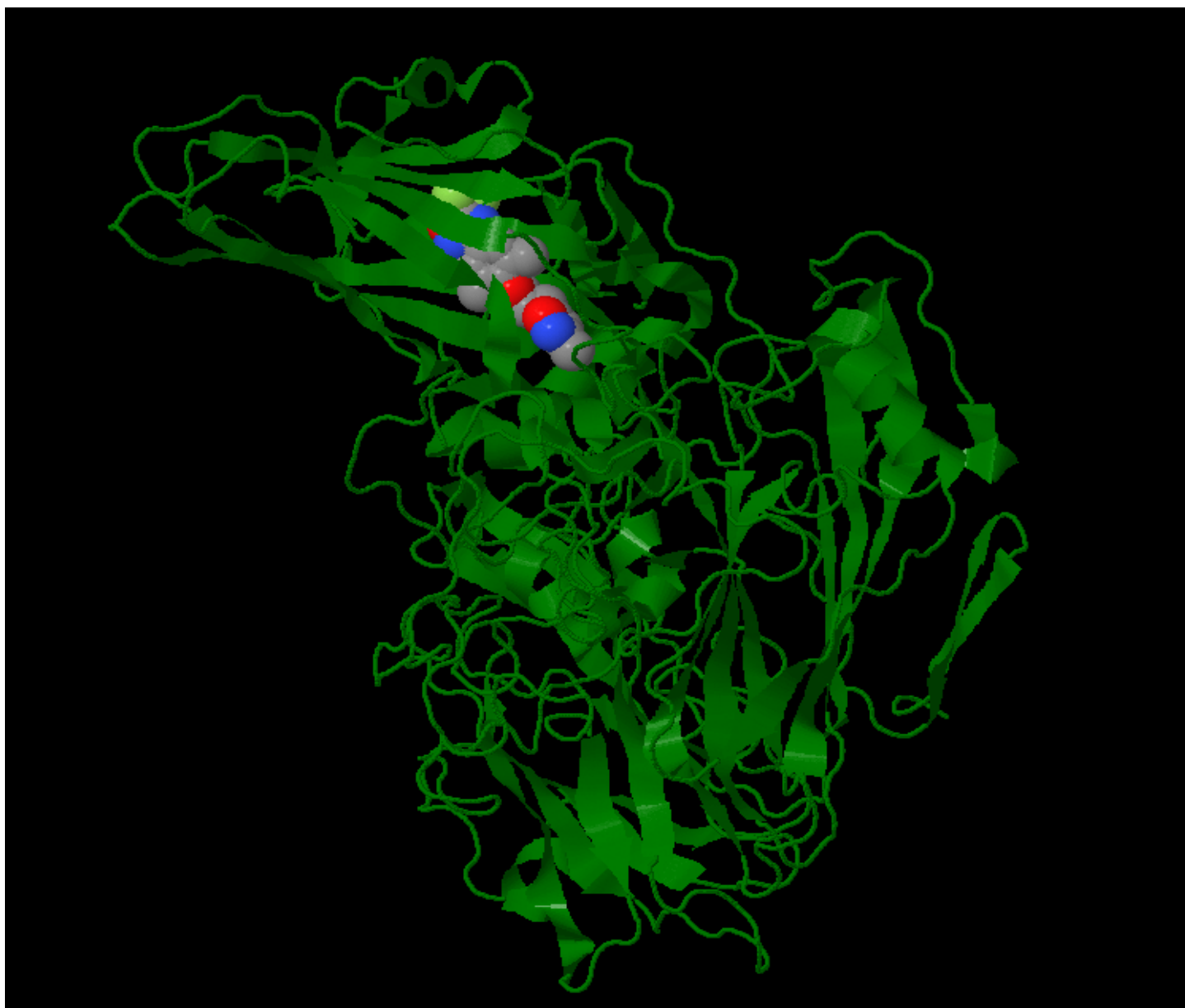
April 2004

Antarctica

Names of 25 Antarctic geographical features have been changed to reflect the latest data. The names of the 25 features have been changed to reflect the latest data. The names of the 25 features have been changed to reflect the latest data.

¹⁷Twenty of 27 Antarctic consultative nations have made no claims to Antarctic territory (although Russia and the United States have reserved the right to do so) and they do not recognize the claims of the other nations.





Quarantäne
wegen Infektionsgefahr
Zutritt nur für
Betriebsangehörige













Bildquellen:

Bild 1: Kein Bildnachweis nötig

Bild 2: Creator: Guest2625 Graphing tool: Mol* [D. Sehnal, A.S. Rose, J. Kovca, S.K. Burley, S. Velankar [2018] Mol*: Towards a common library and tools for web molecular graphics MolVA/EuroVis Proceedings. doi:10.2312/molva.20181103], and RCSB PDB <https://www.rcsb.org/3d-view/5ZVT> Data source: DOI: 10.2210/pdb5ZVT/pdb EMDDataResource: EMD-6969 Data creators: Structure of RNA polymerase complex and genome within a dsRNA virus provides insights into the mechanisms of transcription and assembly Xurong Wang, Fuxian Zhang, Rui Su, Xiaowu Li, Wenyuan Chen, Qingxiu Chen, Tao Yang, Jiawei Wang, Hongrong Liu, Qin Fang, Lingpeng Cheng Proceedings of the National Academy of Sciences Jul 2018, 115 [28] 7344-7349; <https://www.pnas.org/content/115/28/7344> [https://commons.wikimedia.org/wiki/File:Aquareovirus_5ZVT.png], <https://creativecommons.org/licenses/by-sa/4.0/legalcode>; zuletzt abgerufen am 5.10.2025

Bild 3: FuturePharmD518 [https://commons.wikimedia.org/wiki/File:Human_Rhinovirus_bound_with_Pleconaril.png], „Human Rhinovirus bound with Pleconaril“, <https://creativecommons.org/licenses/by-sa/3.0/legalcode>; zuletzt abgerufen am 5.10.2025

Bild 4, KI-generiert: Ein realistisches Foto eines alten, emaillierten Metallschildes mit schwarzer Schrift auf gelbem Hintergrund, befestigt an einer dunklen Holzwand. Auf dem Schild steht in deutscher Sprache: „Quarantäne wegen Infektionsgefahr“ Zeile darunter: "Zutritt nur für Betriebsangehörige". Die Schrift ist erhaben, klar lesbar und wirkt leicht industriell oder aus der Mitte des 20. Jahrhunderts. Das Schild hat einen schwarzen Rahmen, zeigt leichte Alterungsspuren und Reflexionen des Lichts. Der Stil ist dokumentarisch, sachlich, mit Fokus auf Text und Material.

Bild 5: Kein Bildnachweis nötig

Bild 6: Bjørn Christian Tørrissen [<https://commons.wikimedia.org/wiki/File:NamibNaukluftParkDunes.JPG>], <https://creativecommons.org/licenses/by-sa/4.0/legalcode>; zuletzt abgerufen am 5.10.2025

Bild 7: Mkupi [https://commons.wikimedia.org/wiki/File:Strahlenschutz_uebung.jpg], „Strahlenschutz uebung“, <https://creativecommons.org/licenses/by-sa/2.0/de/legalcode>; zuletzt abgerufen am 5.10.2025

Bild 8, KI-generiert: : Ein realistisches Foto einer Vielzahl bunter Tabletten und Dragees in unterschiedlichen Farben und Größen, lose durcheinanderliegend. Die Farben umfassen Weiß, Rot, Rosa, Blau, Gelb und Orange. Unterschiedliche Oberflächenstrukturen – einige matt, andere glänzend. Die Formen sind rund oder leicht oval. Kein Verpackungsmaterial, keine Schrift oder Logos sichtbar, nur eine Nahaufnahme der Tabletten auf neutralem Hintergrund.

Bildquellen:

Bild 9, KI-generiert: : Eine realistische menschliche Hand im Vordergrund, vor dunklem Hintergrund. Um die Hand herum leuchten abstrakte, farbige Formen, die symbolisch Bakterien und Viren darstellen – in lebhaften Farben wie Grün, Blau, Rot, Violett und Orange. Die Formen wirken halbtransparent, leicht organisch und glühen in einem diffusen Licht, ohne zu realistisch oder bedrohlich auszusehen. Das Bild vermittelt den Gedanken von Hygiene und der Wichtigkeit des Händewaschens. Der Stil ist modern, leuchtend und leicht lehrhaft – geeignet für Aufklärungsmaterialien über Sauberkeit oder Gesundheit.

Bild 10, KI-generiert: Eine kleine, flauschige, cremefarbene Stoffkatze sitzt auf einer gelb gemusterten Bettdecke. Sie hält ein Taschentuch an ihre Nase, als wäre sie erkältet. Neben ihr steht eine bunte Taschentuchbox mit Blumenmustern in Rosa, Blau und Weiß. Die Szene wirkt gemütlich und humorvoll, wie eine niedliche Darstellung einer kranken Katze, die sich ausruht. Warmes, natürliches Licht und weiche Texturen vermitteln eine freundliche, häusliche Atmosphäre.