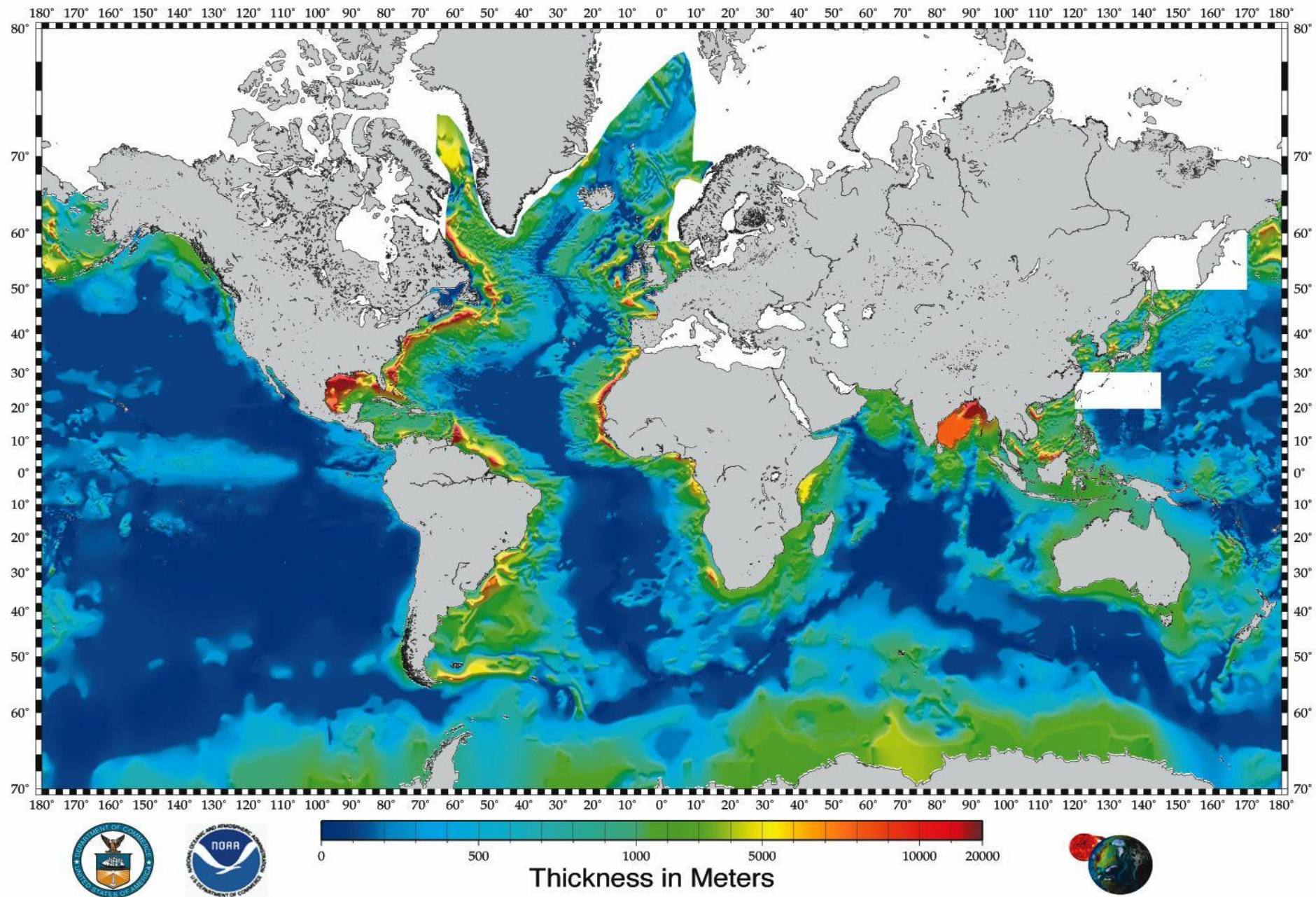
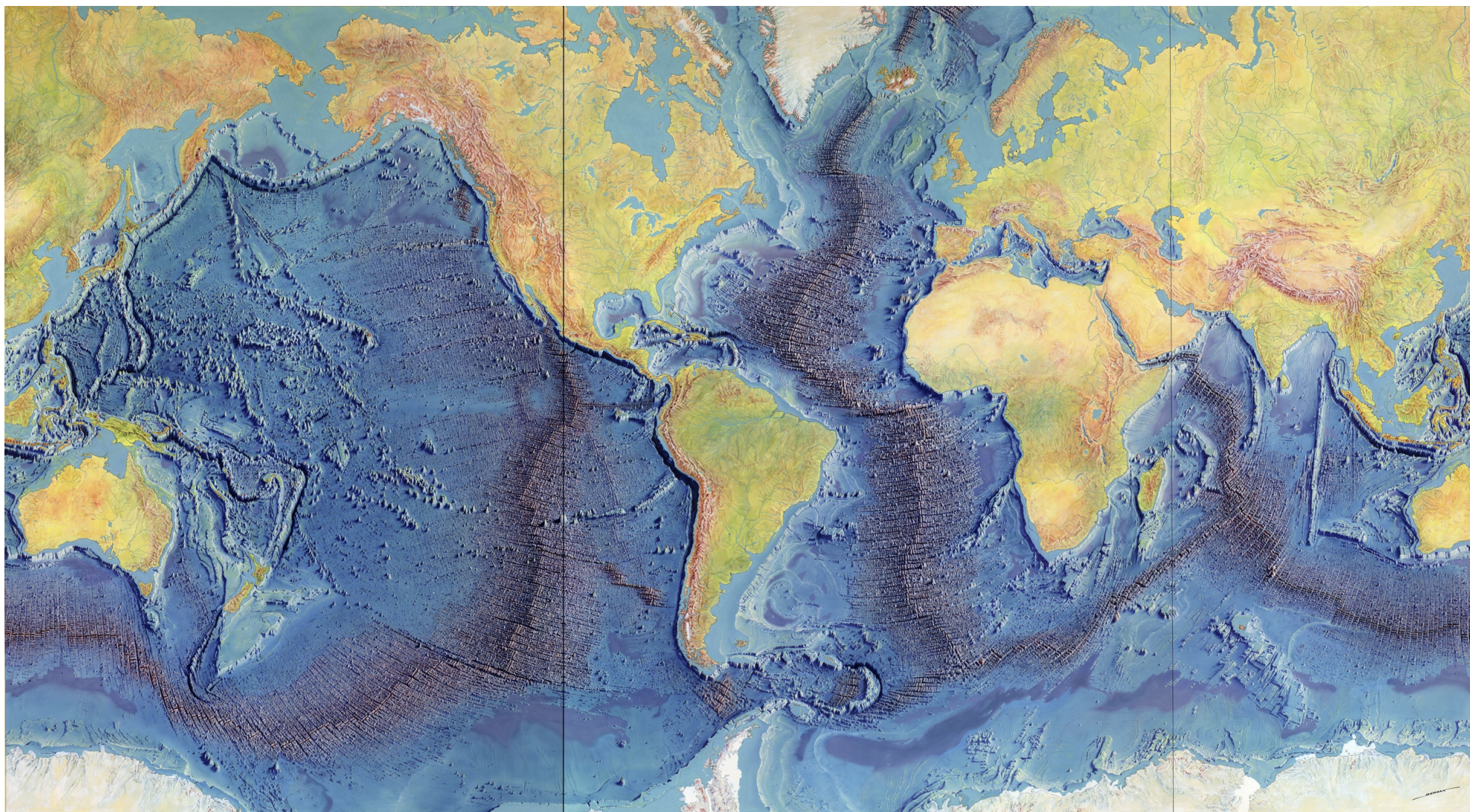


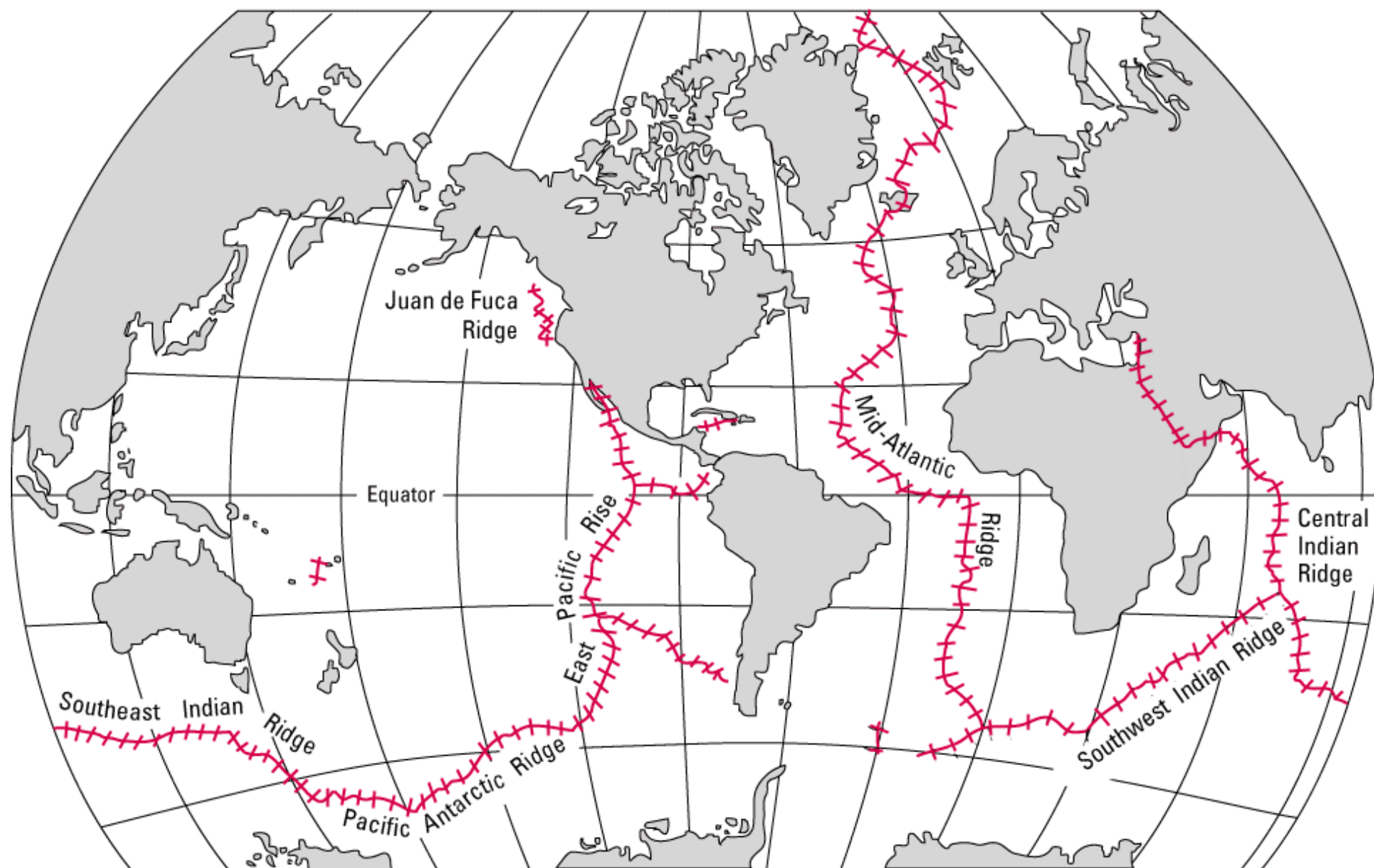
Total Sediment Thickness of the World's Oceans & Marginal Seas









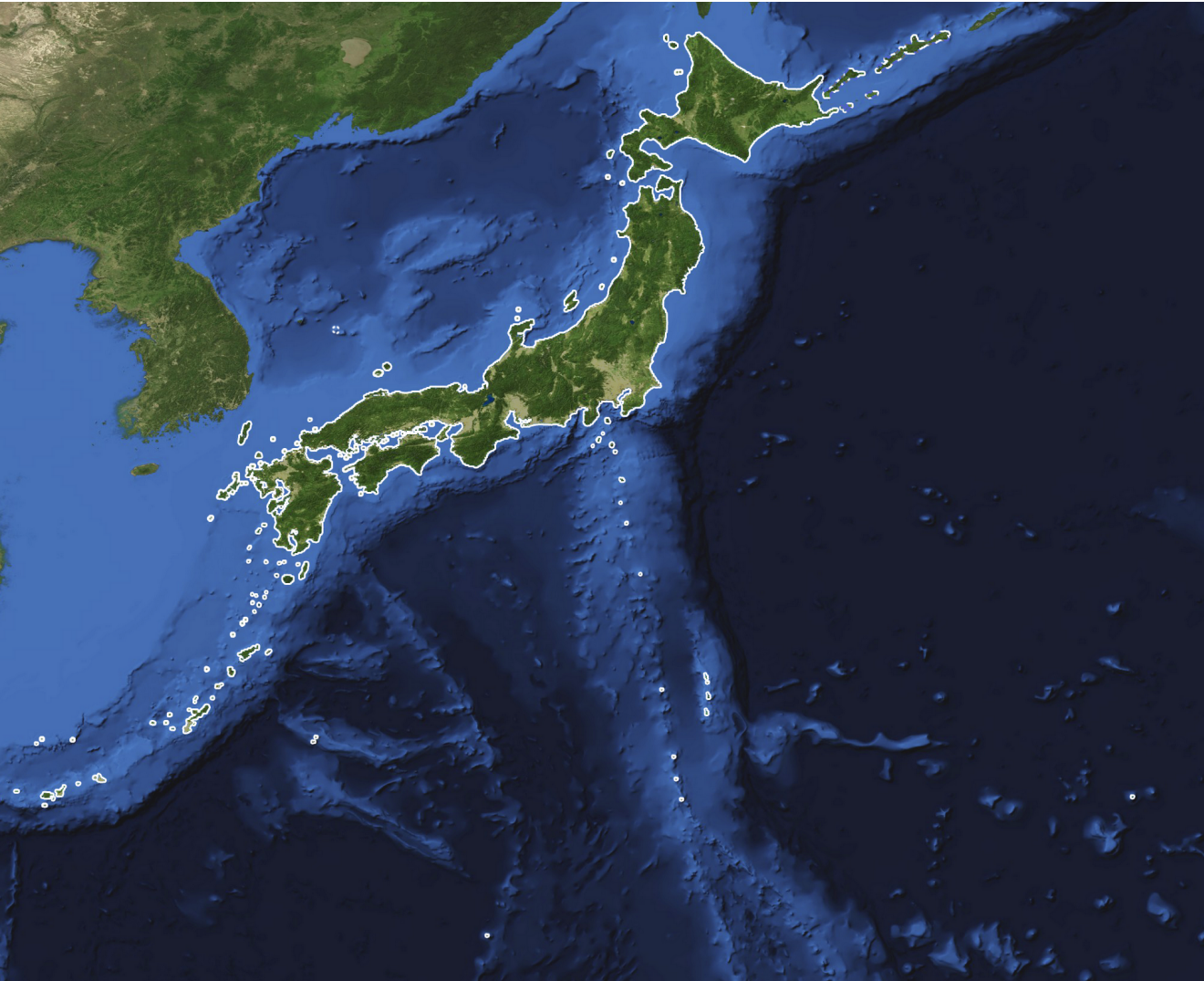


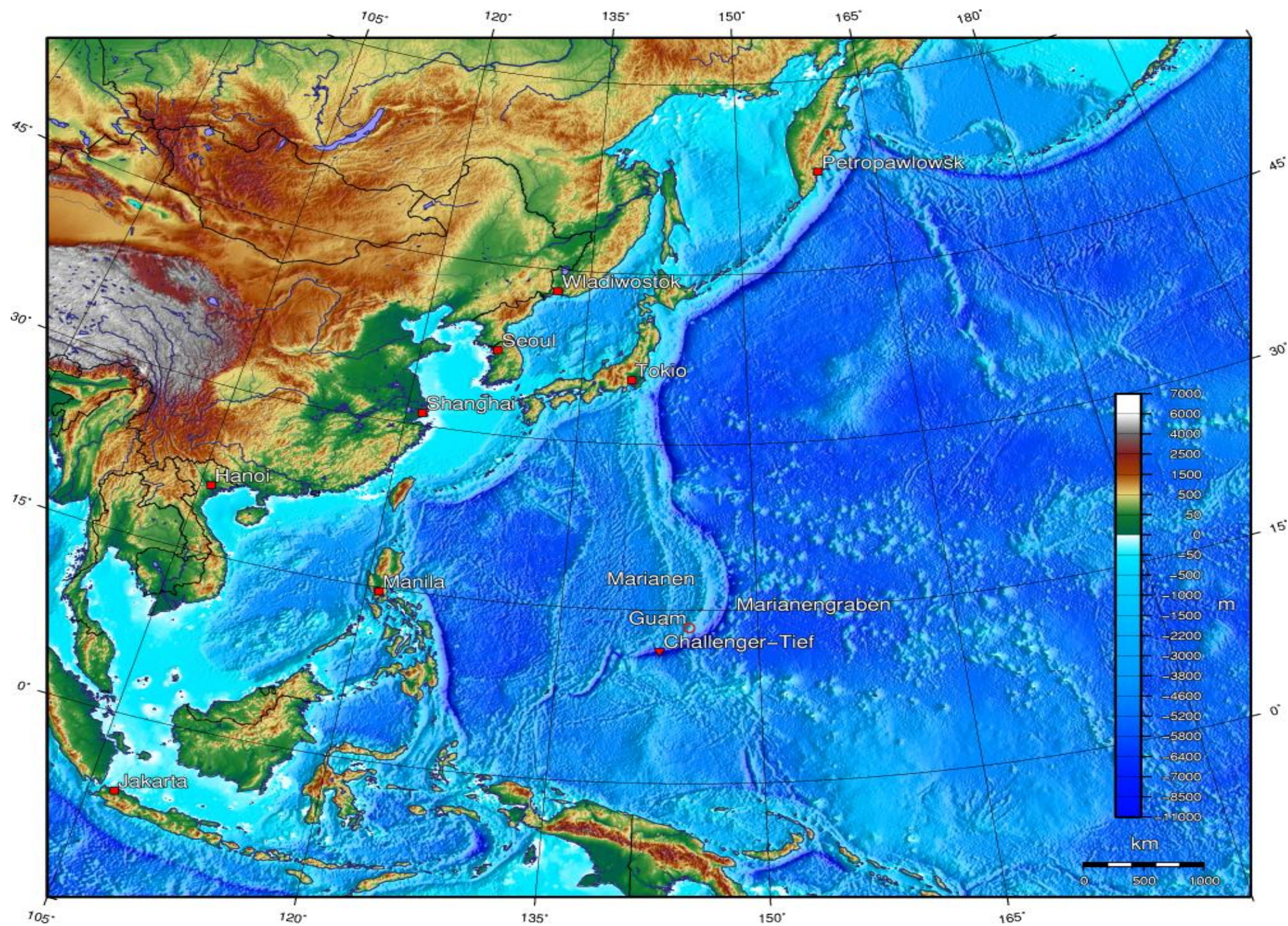












Bildquellen:

Bild 1: WEBMASTER [https://commons.wikimedia.org/wiki/File:Golfstrom_Karte.png], „Golfstrom Karte“, <https://creativecommons.org/licenses/by-sa/3.0/legalcode>; zuletzt abgerufen am 5.10.2025

Bild 2: Brisbane [https://commons.wikimedia.org/wiki/File:Thermohaline_circulation.png], „Thermohaline circulation“, <https://creativecommons.org/licenses/by-sa/3.0/legalcode>; zuletzt abgerufen am 5.10.2025

Bild 3: Divins, D.L., NGDC Total Sediment Thickness of the World's Oceans & Marginal Seas, Retrieved date goes here, <http://www.ngdc.noaa.gov/mgg/sedthick/sedthick.html> [https://commons.wikimedia.org/wiki/File:Total_Sediment_Thickness_of_the_World's_Oceans_&_Marginal_Seas.jpg], „Total Sediment Thickness of the World's Oceans & Marginal Seas“, als gemeinfrei gekennzeichnet, Details auf Wikimedia Commons: <https://commons.wikimedia.org/wiki/Template:PD-US>; zuletzt abgerufen am 5.10.2025

Bild 4: Marie Tharp, Bruce Heezen, Heinrich Berann [https://commons.wikimedia.org/wiki/File:Manuscript_painting_of_Heezen-Tharp_World_ocean_floor_map_by_Berann_2.jpg], <https://creativecommons.org/licenses/by-sa/4.0/legalcode>; zuletzt abgerufen am 5.10.2025

Bild 5: Zhanat Kulenov [https://commons.wikimedia.org/wiki/File:The_Aral_sea_is_drying_up._Bay_of_Zhalanash,_Ship_Cemetery,_Aralsk,_Kazakhstan.jpg], „The Aral sea is drying up. Bay of Zhalanash, Ship Cemetery, Aralsk, Kazakhstan“, <https://creativecommons.org/licenses/by-sa/3.0/igo/deed.en>; zuletzt abgerufen am 5.10.2025

Bild 6: Claudia Dieckow [[https://commons.wikimedia.org/wiki/File:Küstendüne_mit_Strandhafer_\[Ammophila_arenaria\]_auf_Spiekeroog.jpg](https://commons.wikimedia.org/wiki/File:Küstendüne_mit_Strandhafer_[Ammophila_arenaria]_auf_Spiekeroog.jpg)], <https://creativecommons.org/licenses/by-sa/4.0/legalcode>; zuletzt abgerufen am 5.10.2025

Bild 7: J M Watson [https://commons.wikimedia.org/wiki/File:World_Distribution_of_Mid-Oceanic_Ridges.gif], „World Distribution of Mid-Oceanic Ridges“, als gemeinfrei gekennzeichnet, Details auf Wikimedia Commons: <https://commons.wikimedia.org/wiki/Template:PD-US>; zuletzt abgerufen am 5.10.2025

Bild 8: TUBS [[https://commons.wikimedia.org/wiki/File:Maldives_in_Asia_\(relief\).svg](https://commons.wikimedia.org/wiki/File:Maldives_in_Asia_(relief).svg)], „Maldives in Asia (relief)“, <https://creativecommons.org/licenses/by-sa/3.0/legalcode>; zuletzt abgerufen am 5.10.2025

Bild 9 – Achtung, Auflösung ist absichtlich schlecht: Own work [<https://commons.wikimedia.org/wiki/File:Ostseetiefen.png>], „Ostseetiefen“, <https://creativecommons.org/licenses/by-sa/3.0/legalcode>; zuletzt abgerufen am 5.10.2025

Bild 10: Halava [https://commons.wikimedia.org/wiki/File:North_Sea_map-en.png], „North Sea map-en“, <https://creativecommons.org/licenses/by-sa/3.0/legalcode>; zuletzt abgerufen am 5.10.2025

Bildquellen:

Bild 11: Black_Sea_map.png: Created by User:NormanEinstein derivative work: NNW (talk) (https://commons.wikimedia.org/wiki/File:Black_Sea_map-de.png), „Black Sea map-de“, <https://creativecommons.org/licenses/by-sa/3.0/legalcode>; zuletzt abgerufen am 5.10.2025

Bild 12: Credit: Reto Stöckli, NASA Earth Observatory (<https://commons.wikimedia.org/wiki/File:Japan-Archipelago-Outlined-Islands-Map.png>), „Japan-Archipelago-Outlined-Islands-Map“, als gemeinfrei gekennzeichnet, Details auf Wikimedia Commons: <https://commons.wikimedia.org/wiki/Template:PD-US>; zuletzt abgerufen am 5.10.2025

Bild 13: Captain Blood (<https://commons.wikimedia.org/wiki/File:Marianengraben.png>), „Marianengraben“, <https://creativecommons.org/licenses/by-sa/3.0/legalcode>; zuletzt abgerufen am 5.10.2025