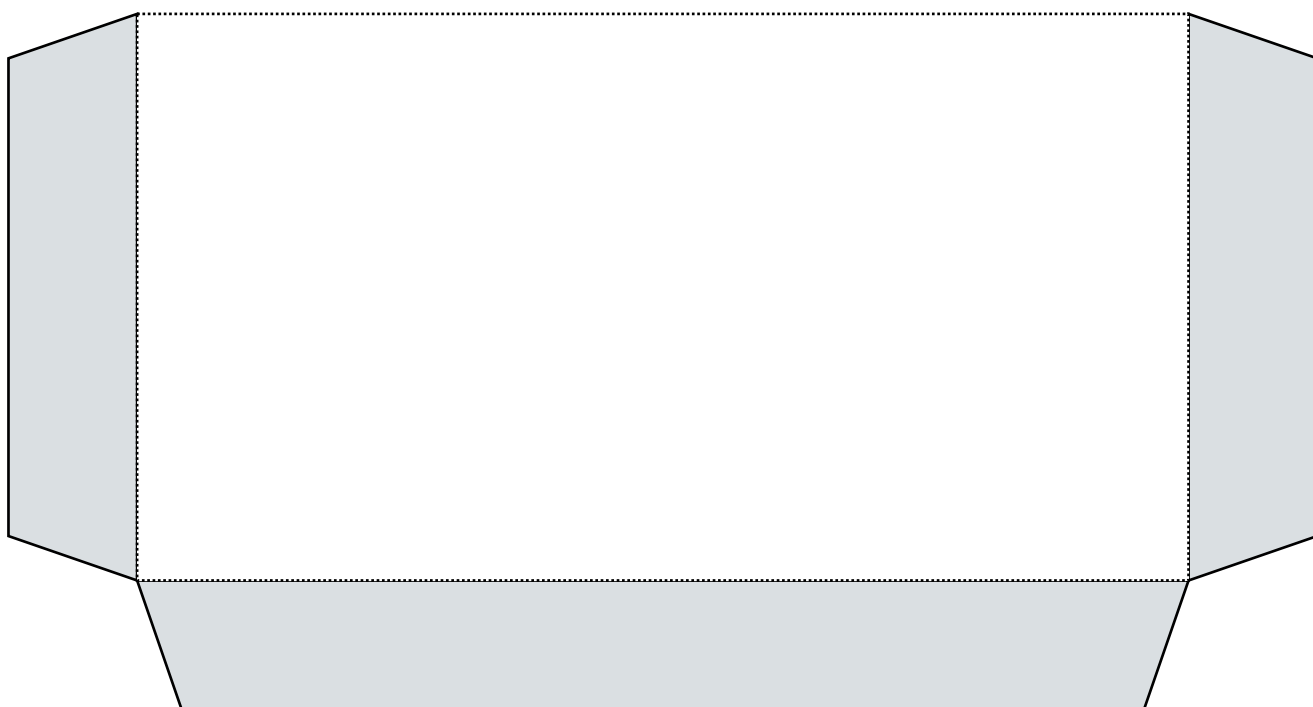
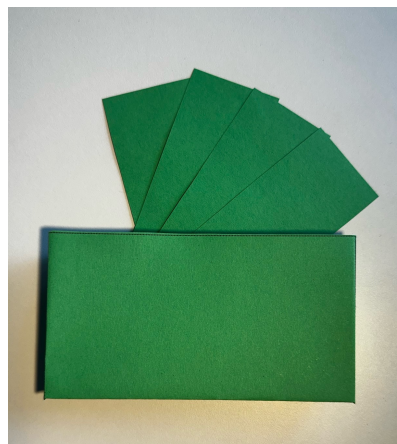


Grundformen eines Lapbooks

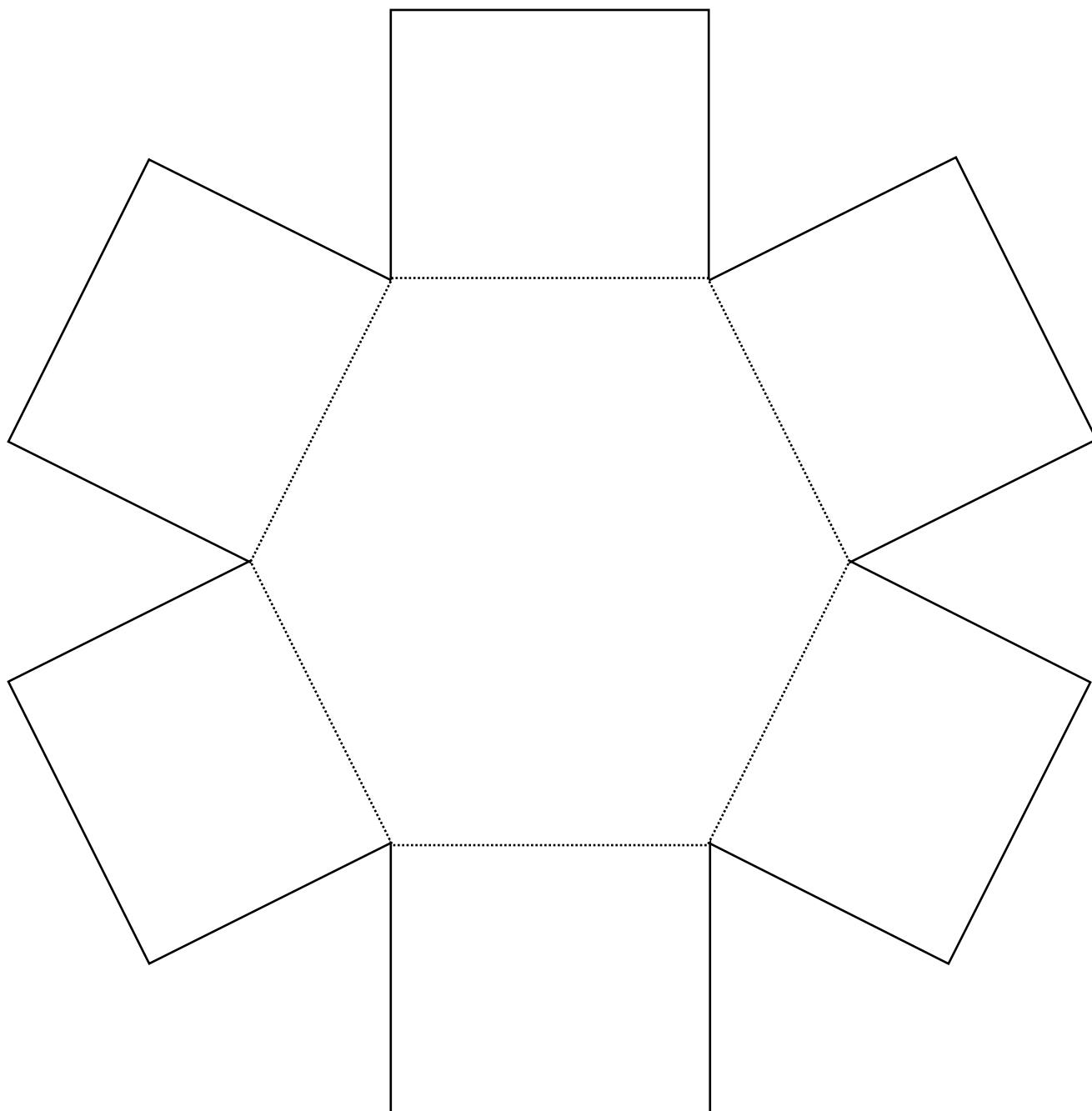
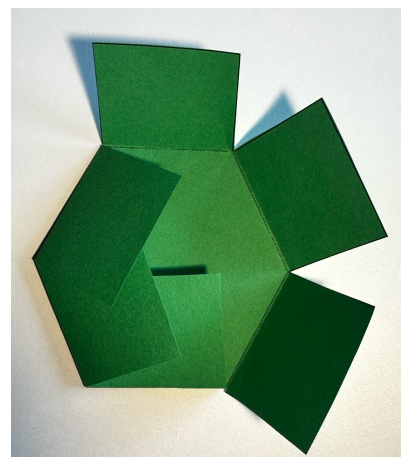
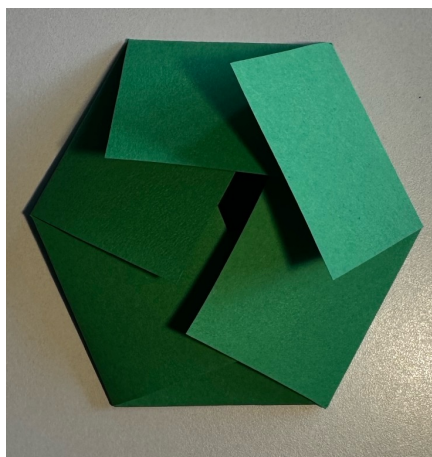
Einstecktasche mit 4 Karten

— Schnittlinie Faltlinie ■ Klebefläche



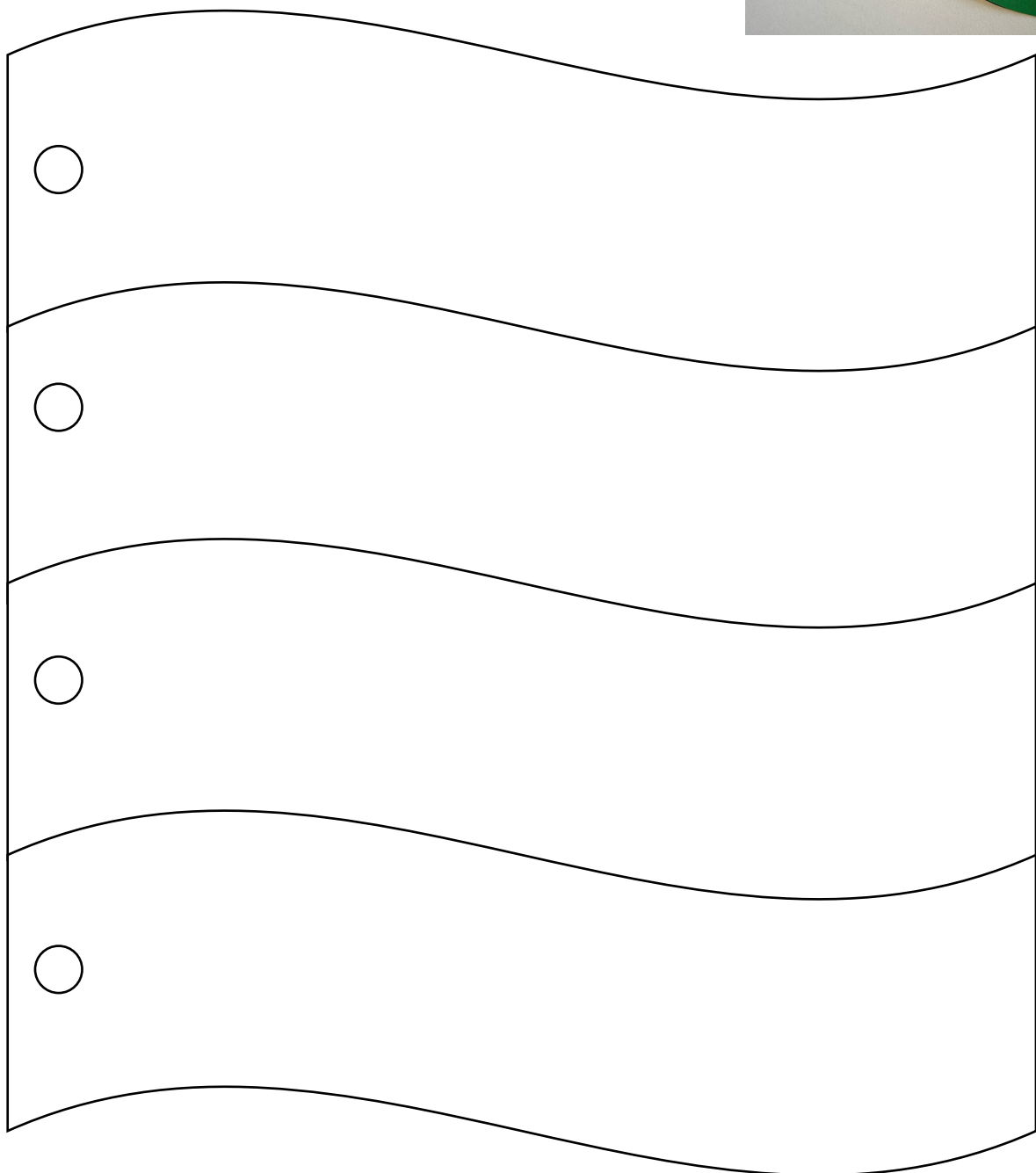
Sechseck

— Schnittlinie Faltlinie



Fächer

— Schnittlinie Faltlinie ■ Klebefläche



Die Fahnen werden ausgeschnitten und an der Kreismarkierung gelocht. Wenn eine Musterklammer in die Löcher gesteckt wird, erhält man einen „Fahnen-Fächer“.

Leporello-Figur

— Schnittlinie Faltlinie ■ Klebefläche

