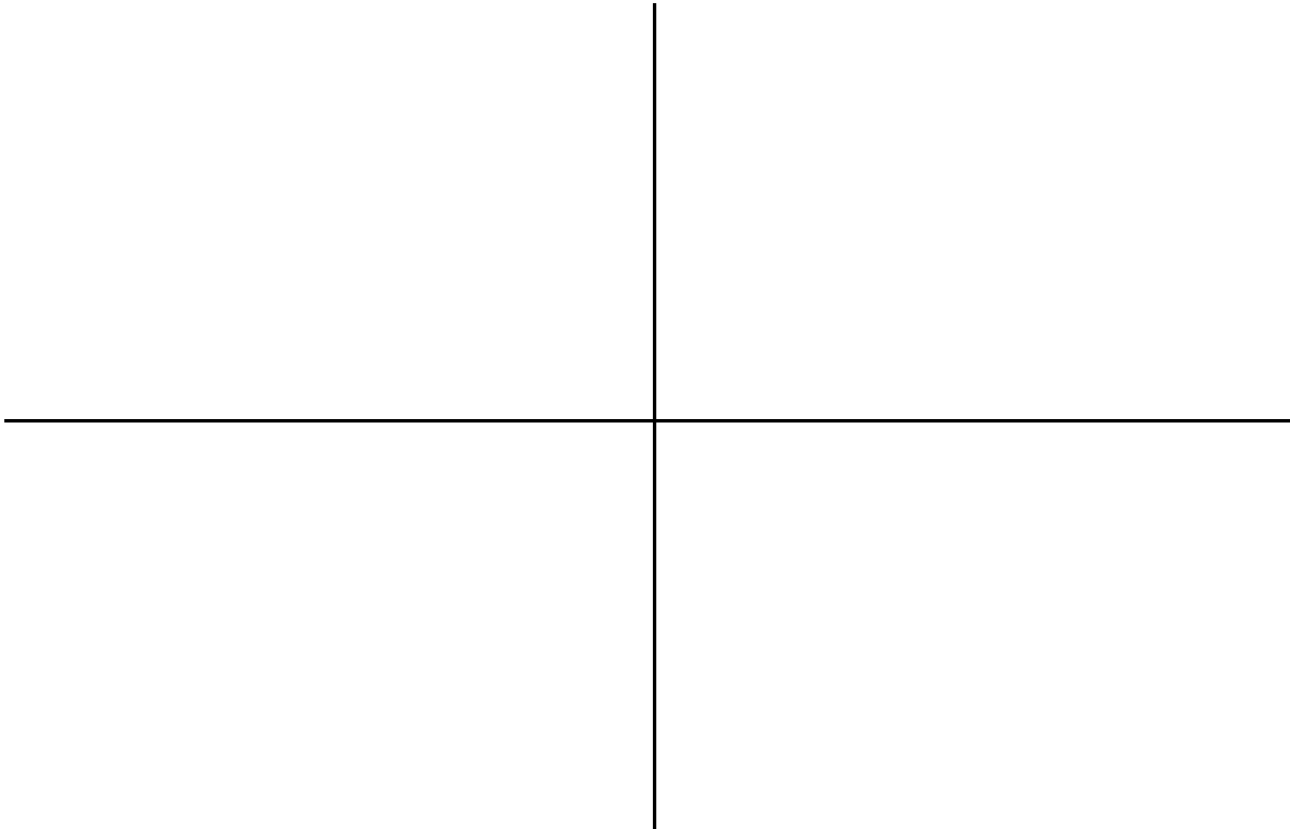
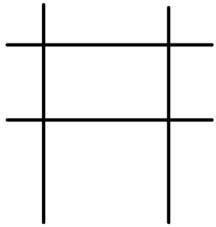


**Vier Gestaltungsbereiche,  
zwei Gestaltungsprinzipien**

**Auf einen Blick**



# Auf einen Blick



Anordnung/Layout

*Typo*

Typografie/Schrift



Visualisierungen



Farbeinsatz

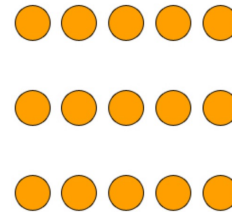
➤ Funktion

➤ Menge

# Anordnung/Layout

## Es wirken verschiedene Wahrnehmungsgesetze

- > Position
- > Ähnlichkeit
- > Prominenz
- > Abfolgen [Zeit/Raum]

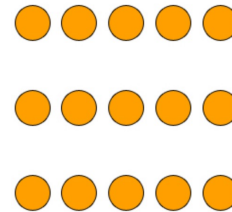


# Anordnung/Layout

## Es wirken verschiedene Wahrnehmungsgesetze

- > Position
- > Ähnlichkeit
- > Prominenz
- > Abfolgen [Zeit/Raum]

und zwar in Bezug auf



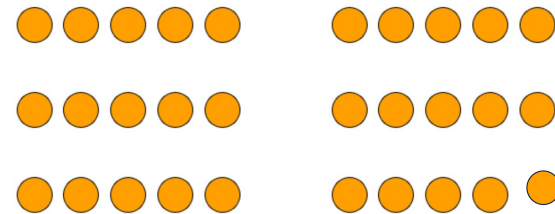
# Anordnung/Layout

## Es wirken verschiedene Wahrnehmungsgesetze

- > Position
- > Ähnlichkeit
- > Prominenz
- > Abfolgen [Zeit/Raum]

und zwar in Bezug auf

- > Nähe/Distanz



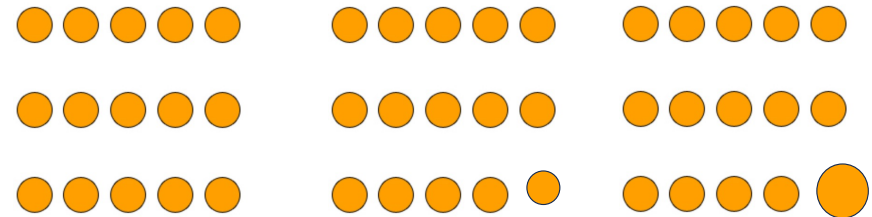
# Anordnung/Layout

## Es wirken verschiedene Wahrnehmungsgesetze

- > Position
- > Ähnlichkeit
- > Prominenz
- > Abfolgen [Zeit/Raum]

und zwar in Bezug auf

- > Nähe/Distanz
- > Größe



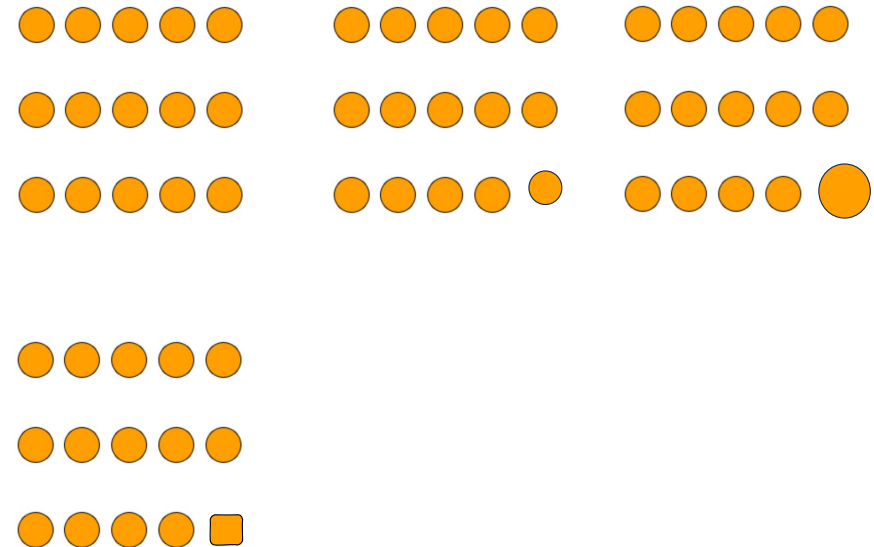
# Anordnung/Layout

## Es wirken verschiedene Wahrnehmungsgesetze

- > Position
- > Ähnlichkeit
- > Prominenz
- > Abfolgen [Zeit/Raum]

und zwar in Bezug auf

- > Nähe/Distanz
- > Größe
- > Form



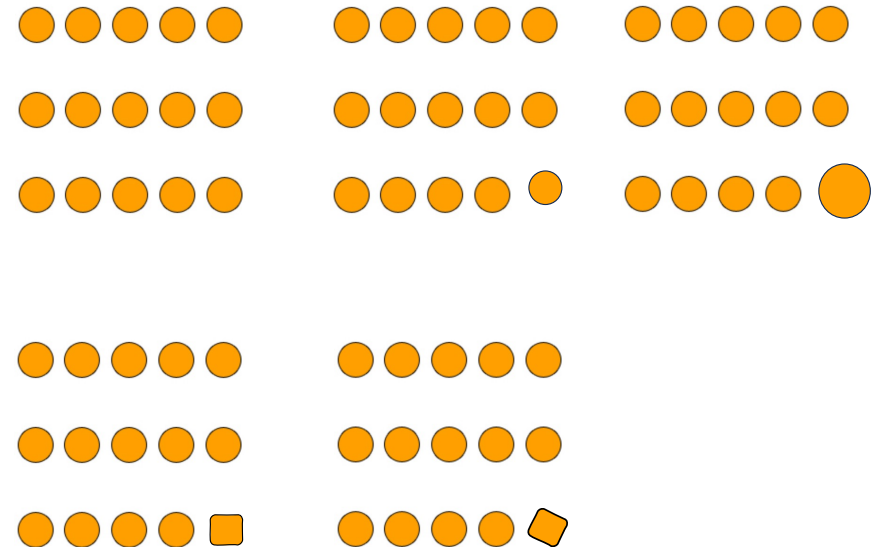
# Anordnung/Layout

## Es wirken verschiedene Wahrnehmungsgesetze

- > Position
- > Ähnlichkeit
- > Prominenz
- > Abfolgen [Zeit/Raum]

und zwar in Bezug auf

- > Nähe/Distanz
- > Größe
- > Form
- > Neigung



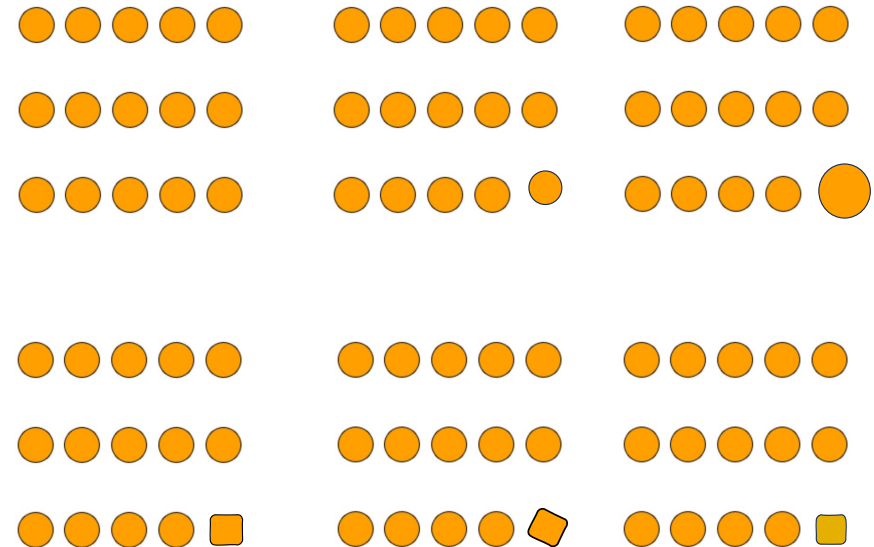
# Anordnung/Layout

## Es wirken verschiedene Wahrnehmungsgesetze

- > Position
- > Ähnlichkeit
- > Prominenz
- > Abfolgen [Zeit/Raum]

und zwar in Bezug auf

- > Nähe/Distanz
- > Größe
- > Form
- > Neigung
- > Farbe und Helligkeit
- > etc...



# Typografie/Schrift



## Ein Beispieltext

Consetetur sadipscing elitr, sed **diam** nonumy eirmod tempor invidunt ut labore et dolore magna aliquyam erat, sed diam voluptua. At vero eos et accusam et justo duo dolores et ea rebum. Stet clita kasd *gubergren*, no sea takimata **sanctus est Lorem** ipsum dolor sit amet.

---

### Ein Beispieltext

*Lorem ipsum dolor sit amet consetetur sadipscing elitr, sed eirmod tempor invidunt ut labore et dolore magna erat. Stet clita kasd gubergren, no sea takimata sanctus est Lorem ipsum dolor sit amet.*

## Ein Beispieltext

Consetetur sadipscing elitr, sed diam *nonumy* eirmod tempor invidunt ut labore et dolore magna aliquyam erat, sed diam *voluptua*. At vero eos et accusam et justo duo dolores et ea *rebum*. Stet clita kasd gubergren.

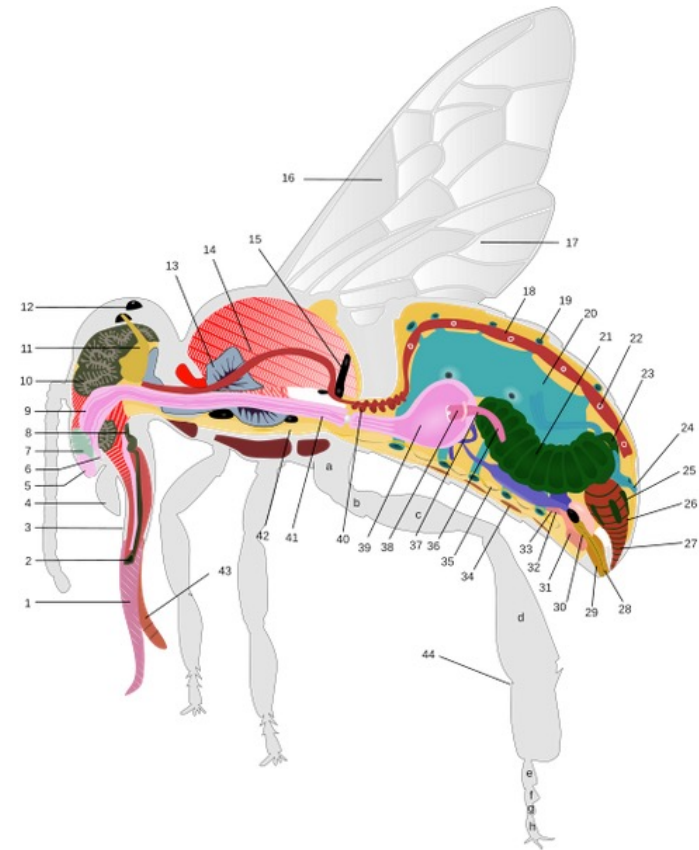
---

## Ein Beispieltext

- Consetetur sadipscing
- invidunt ut labore et dolore magna
- sed diam voluptua

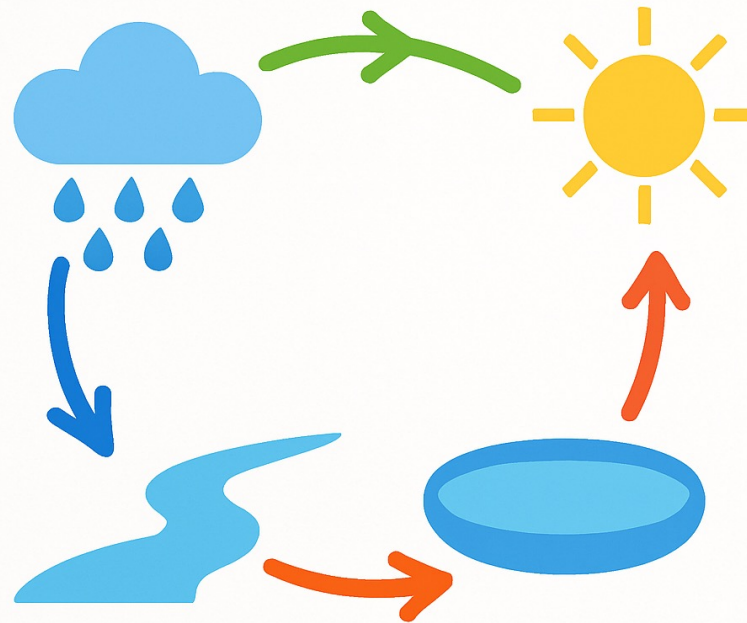
At vero eos et accusam

# Visualisierungen

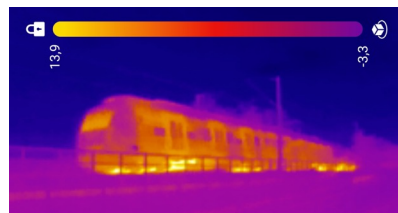
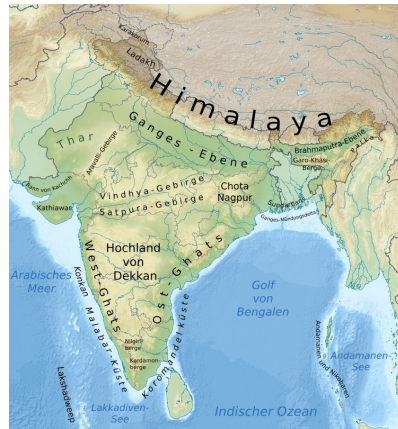


## Visualisierungen

### Kreislauf des Wassers



# Farbe



Osorno ist in Chile

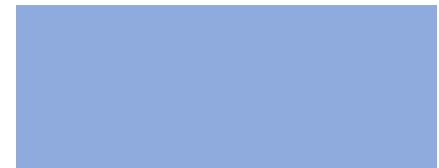
Ich ❤️ Jugend präsentiert

Farbe hilft beim Lesen, oder?

Grün ist die Farbe der Hoffnung

Orange ist meine Lieblingsfarbe

Dieses Blau erinnert mich an das Meer von Mallorca



# Bildquellen:

**Folie 3:** eigene Aufnahme

**Folie 12,** links: mit KI [SORA] erstellt, Prompt: Ein hyperrealistisches Foto, detailreich: Eine Biene fliegt auf eine leuchtend gelbe Blume [z. B. Sonnenblume oder Löwenzahn] zu. Man sieht die Biene im Flug, die Flügel halb durchsichtig, fein geäderte Struktur, der pelzige Körper glänzt leicht in der Sonne, die Beine mit kleinen Pollenansammlungen. Die Blume ist scharf und farbintensiv dargestellt, einzelne Blütenblätter und Staubgefäße sind gut erkennbar. Der Hintergrund ist leicht unscharf [Bokeh-Effekt], damit die Biene und die Blume im Vordergrund realistisch hervorgehoben werden.

**Folie 12,** rechts: Wikimedia

Walké and various helps [wikigraphists: Séhmur, AI2, etc.]

[[https://commons.wikimedia.org/wiki/File:Schéma\\_abeille-tag.svg](https://commons.wikimedia.org/wiki/File:Schéma_abeille-tag.svg)], „Schéma abeille-tag“,

<https://creativecommons.org/licenses/by-sa/3.0/legalcode>; zuletzt aufgerufen am 5.10.2025

**Folie 13:** mit KI [SORA] erstellt, Prompt: Eine typische Folie aus einer Schulpräsentation. Schlichtes PowerPoint-Design mit weißem Hintergrund, klar lesbarer Überschrift in deutscher Sprache: „Kreislauf des Wassers“. In der Mitte eine farbige Grafik mit blauen und grünen Pfeilen, die klar und korrekt positioniert sind. Die Pfeile verbinden stilisierte Symbole wie Wolke [Regen], Fluss, See und Sonne. Pfeile sind in kräftigen Farben, leicht zu erkennen und sauber angeordnet. Das Layout ist übersichtlich, sachlich und für Schülerinnen und Schüler leicht verständlich.

## Bildquellen:

### Folie 14:

Wärmebild: Laserlicht [[https://commons.wikimedia.org/wiki/File:Wärmebild\\_S-Bahn\\_Stuttgart.jpg](https://commons.wikimedia.org/wiki/File:Wärmebild_S-Bahn_Stuttgart.jpg)],  
<https://creativecommons.org/licenses/by-sa/4.0/legalcode>; zuletzt aufgerufen am 5.10.2025

Landkarte Indien: Furfur [[https://commons.wikimedia.org/wiki/File:Geografie\\_Indiens-2.svg](https://commons.wikimedia.org/wiki/File:Geografie_Indiens-2.svg)], „Geografie Indiens-2“,  
<https://creativecommons.org/licenses/by-sa/3.0/legalcode>; zuletzt aufgerufen am 5.10.2025